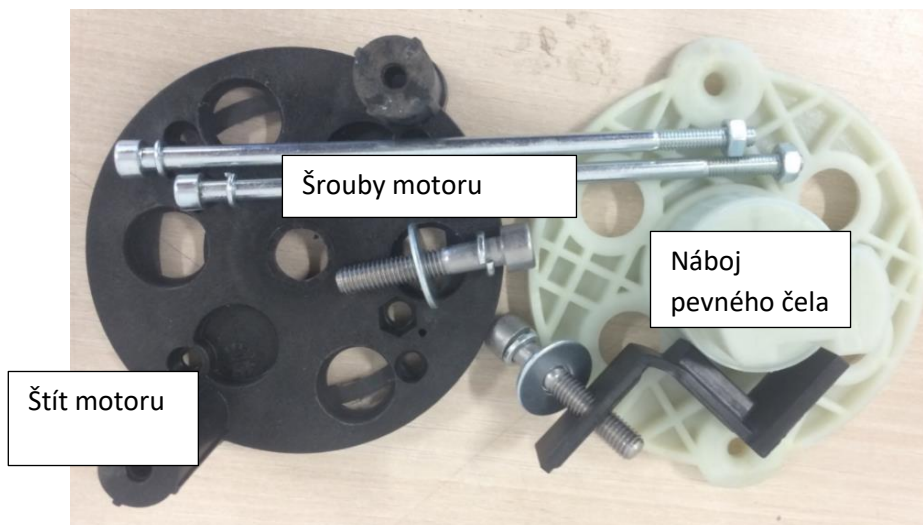


# Sada na překroucený motor 250 W, návod na výměnu



1/ Demontujeme sestavu pohonu dle Návod na výměnu ozubených kol převodovky MOTÚČKO.docx



2/ Vyměníme poškozený štít motoru včetně spojovacích šroubů

3/ Sestavíme převodovku dle Návod na výměnu ozubených kol převodovky MOTÚČKO.docx

3/ Opravený pohon upevníme na rám motúčka přiloženými nerezovými šrouby s nanesenou vrstvou fixačního lepidla. **Upozornění: Nikdy nepoužívejte jiný typ těchto upínacích šroubů, hrozilo by opětovné povolení/prasknutí těchto a opakování této závady.**

V případě dotazů, problémů, nebo nejasností prosím volejte na +420 607 035 141

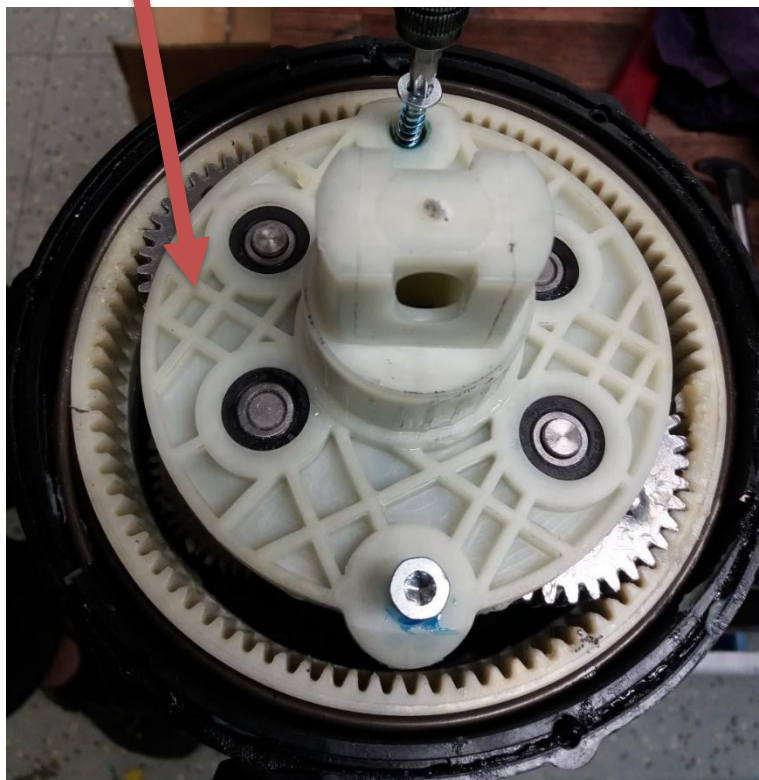
**Video návod naleznete na našem e-shopu [www.motucko.cz](http://www.motucko.cz) pod výše uvedenými produkty v popisu!**

# Návod na výměnu ozubených kol převodovky MOTÚČKO

1. demontáž víka motoru: 6 x šroub (torx T20) po obvodu víka



2. demontáž čepu motoru: 2 x šroub (torx T30) po 180°



Všechny šrouby jsou zajištěny plastickým zajišťovačem závitů. Proto jde první povolení ztuha.

### 3. demontovat ozubená kola, dle potřeby i ložiska

– pokud jste si objednali celou náhradní sadu, tak tato sada obsahuje:

2x ložisko velké



8x ložisko malé



1x ozubený věnec (volnoběžka)

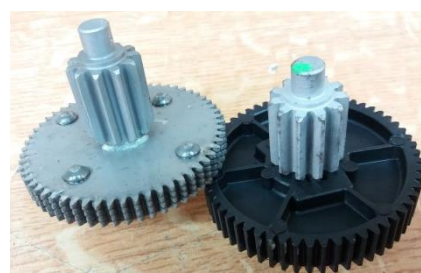
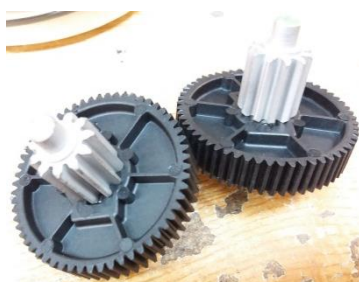


2x kola vložená kovová



2x kola pastorková plastová (pro motory starší než výr.č. 1517) nebo hybridní (kov + plast) od výrobního kódu na štítku motoru 250 W

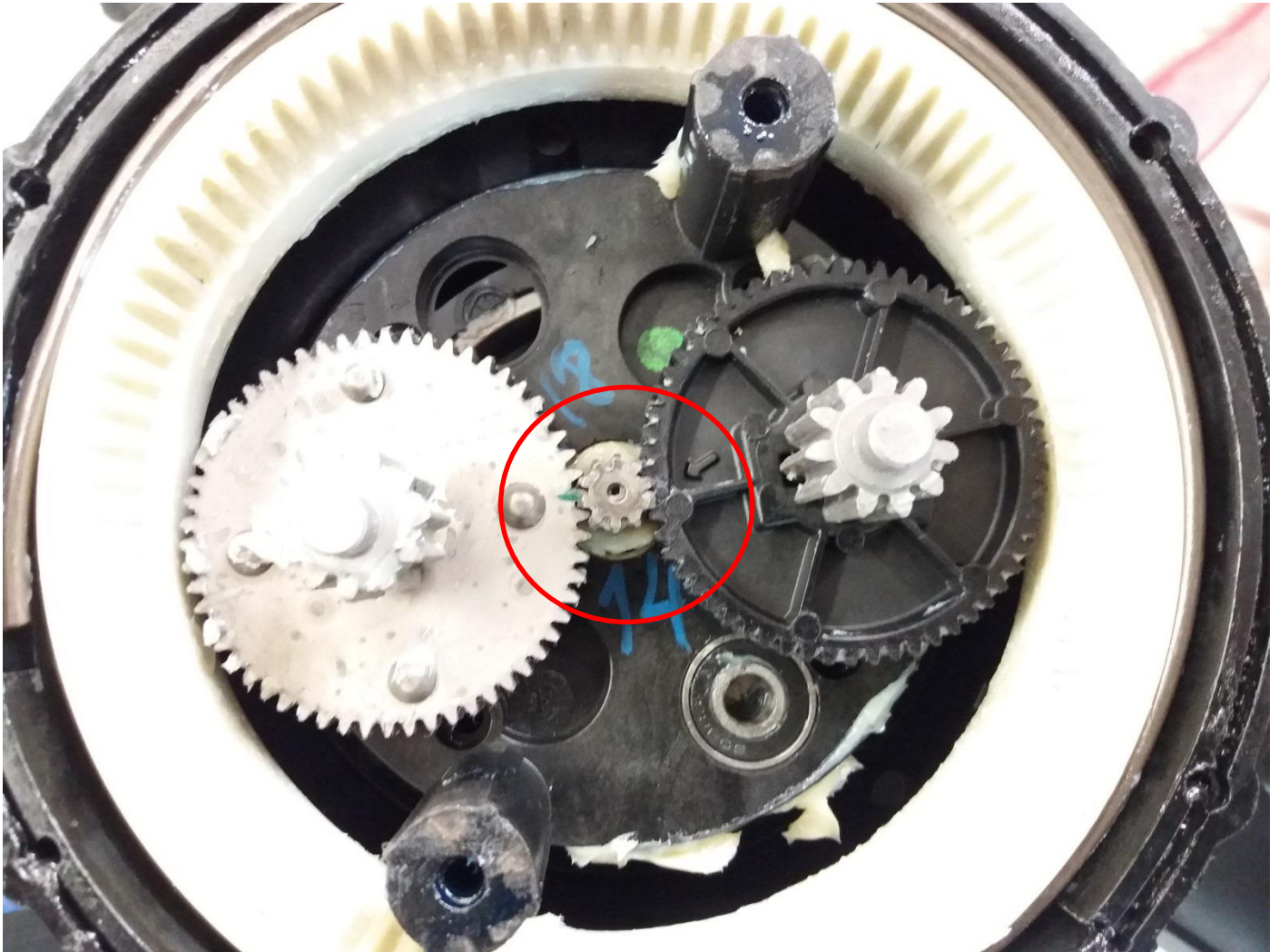
Isolit-Bravo, spol. sr. o.  
Model: IB5375D012-001  
Lot Number: 20000606090D  
Date Code: 2518  
Rated Voltage: 12V DC  
Rated Power: 245W  
Rated speed: 1400 RPM





#### 4. montáž ozubených kol:

a) vložíme ozubený věnec do plastového boxu – **důležité mít blokaci volnoběžky v pozici OFF (vypojeno)**

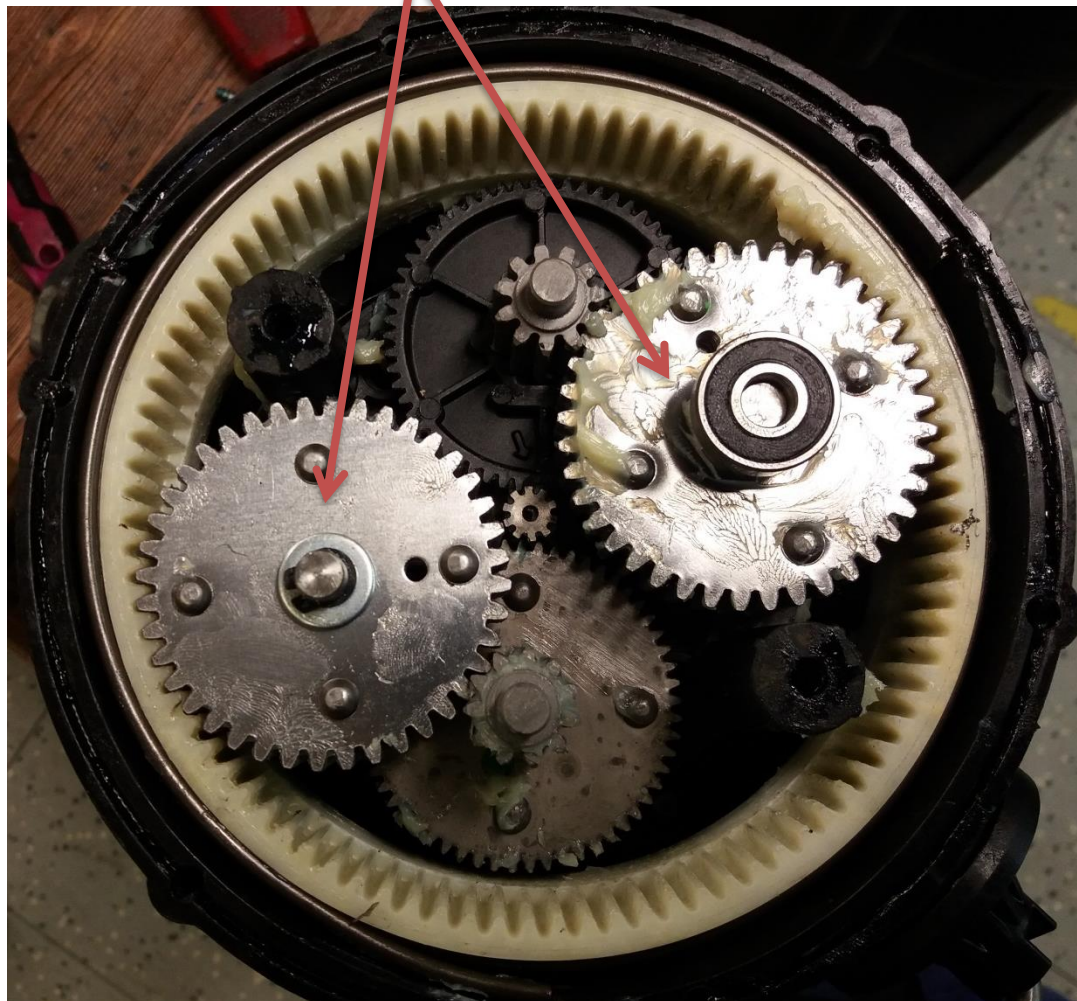


b) vložíme pastorková kola s modulem 1,25 – důležité: kola jsou označena – na plastovém ozubeném kole je značení šipkou a tečkou, na kovovém ozubeném kole je značení ryskou. Značení na ozubených kolech musí vždy jít v přímce přes osu pastorku motoru na značení druhého ozubeného kola!



Poznámka: Pro starší provedení Motúčka používáme obě pastorková kola m1,25 plastová – PA 6.6 se 60% skleněných vláken, radiačně síťovaný – pro ostatní Motúčka používáme kombinaci Hybrid = 1 kolo ocelové nitridované + 1 kolo plastové z PA 6.6 se 60% skleněných vláken radiačně síťovaného

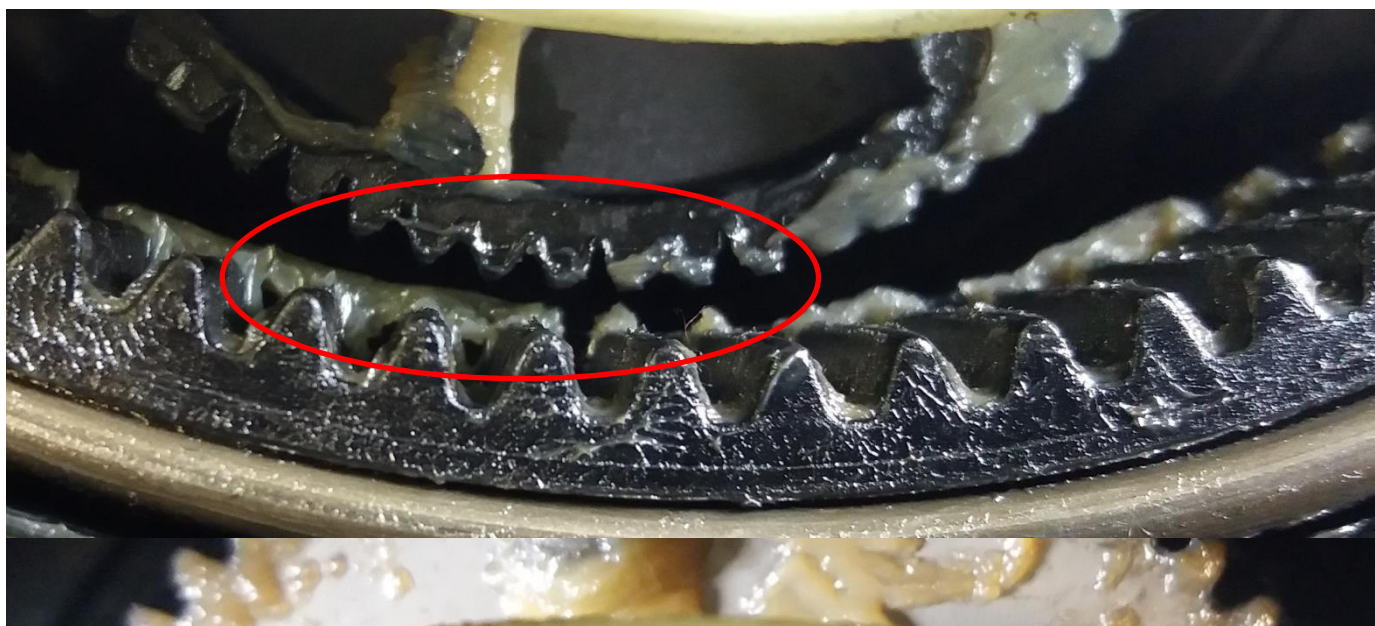
c) vložíme velká ocelová pastorková kola s modulem  $m$  1,5:



Při vkládání vložených ozubených kol lze s boxem pohybovat tak, aby se našla nejvhodnější poloha pro vložené kolo ( mělo by jít lehce rukou zatlačit mezi ozubení pastorku a ozubení věnce volnoběžky)



**Důležité – vymezit vůli mezi pastorkovými koly a ozubeným věncem volnoběžky tak aby na obou stranách byla mezera stejná (cca 2 mm). Vůle se dá vymezit pozicí věnce a vložených kol**



Po osazení ozubených kol se nechá celým pohonem lehce otáčet.

Pokud se dá lehce pohonem otáčet, mezery pastorkových kol jsou stejné, namažeme ozubená kola mazacím tukem (např. MOGUL LV 2-3) a můžeme přistoupit k montáži čepu a následně víka motoru. Víko motoru doporučujeme utěsnit ( univerzálním silikonem)

**Video návod naleznete na našem e-shopu [www.motucko.cz](http://www.motucko.cz) pod výše uvedenými produkty v popisu!**